

# Energieverbrauch bremsen

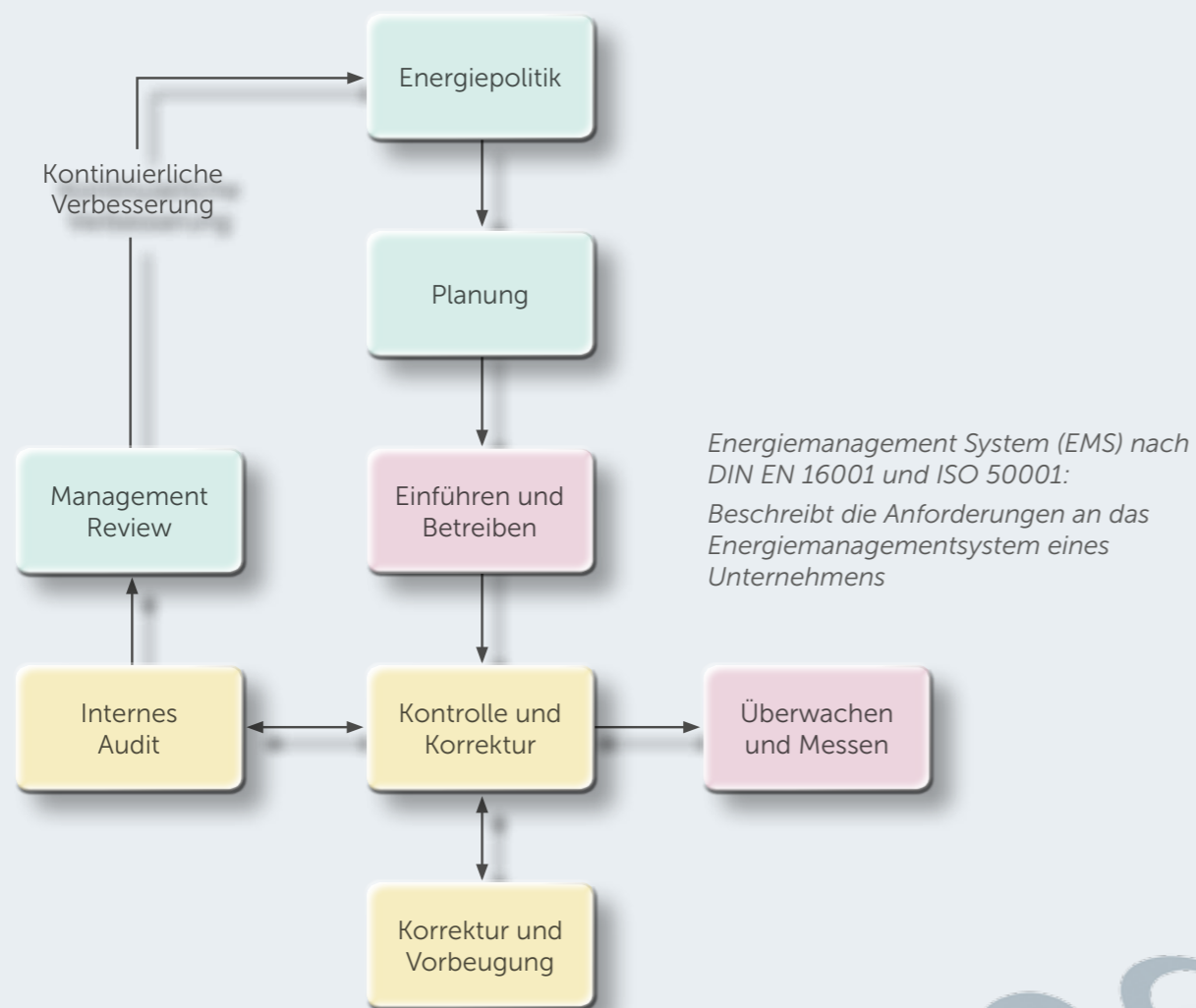


Energiebremse mit Transparenz: narz EMS

# Das Problem . . .

Energieversorgung wird zur großen Herausforderung für die mittelständische Industrie

Die mittelständische Industrie wird im Bereich der Energieversorgung mit wachsenden Anforderungen konfrontiert. Steigende Energiepreise, hohe Sicherheitsstandards, komplexe Technologien, Konkurrenzdruck und strenger werdende gesetzliche Auflagen, die kaum noch zu durchschauen sind, belasten die finanziellen und personellen Ressourcen.



# . . . und seine Lösung

Rechtssicher Energiekosten sparen mit der EMS-Komplettlösung von narz

Ab 2011 wird die Einführung eines Energiemanagementsystems (EMS) zur Voraussetzung für Energiesteuerermäßigungen, wobei die Jahre 2011 und 2012 als Übergangsphase genutzt werden können. Ab 2013 ist der Betrieb eines zertifizierten Energiemanagementsystems notwendige Bedingung für Energiesteuerermäßigungen und -rückerstattungen.

## So reduzieren Sie die Strom- und Energiekosten:

Nach einer umfassenden Analyse der individuellen Ausgangssituation erarbeiten wir ein maßgeschneidertes Konzept für das Energiemanagement Ihres Unternehmens.

Durch die Identifizierung von „Energieverschwendern“ und Einleitung von Maßnahmen ergibt sich eine Reduzierung der Strom- und Energiekosten (kWh, Spitzenlastkosten, Blindstromkosten)

Mit dem narz EMS bieten wir Ihnen maßgeschneiderte Komplettlösungen nach den neuesten rechtlichen Vorgaben.



Beispiel einer Verbrauchsdatenanalyse

# Das narz EMS Konzept

Das durchdachte System für effizientes Energiemanagement



## Integrationsfähig durch offenes System

- offene, dokumentierte Schnittstellen
- Einhaltung üblicher Industriestandards

## Individuelle Anpassung

- die Software wird Ihren Anforderungen angepaßt und nicht umgekehrt
- Ziel ist die bestmögliche Lösung

## Der Energiemanager

- visuelle Datendarstellung
- Analyse- und Bewertungstools
- Alarm- und Ereignisanalyse
- frei gestaltbare Berichte, Protokolle und Grafiken
- einfach zu bedienende Programmoberflächen

## Zuverlässige Datenerfassung

- Nutzung bestehender Mess- und Zähleinrichtungen
- Standard-Produkte bei Installation zusätzlicher Mess- und Zähleinrichtungen

## Weltweite Verfügbarkeit

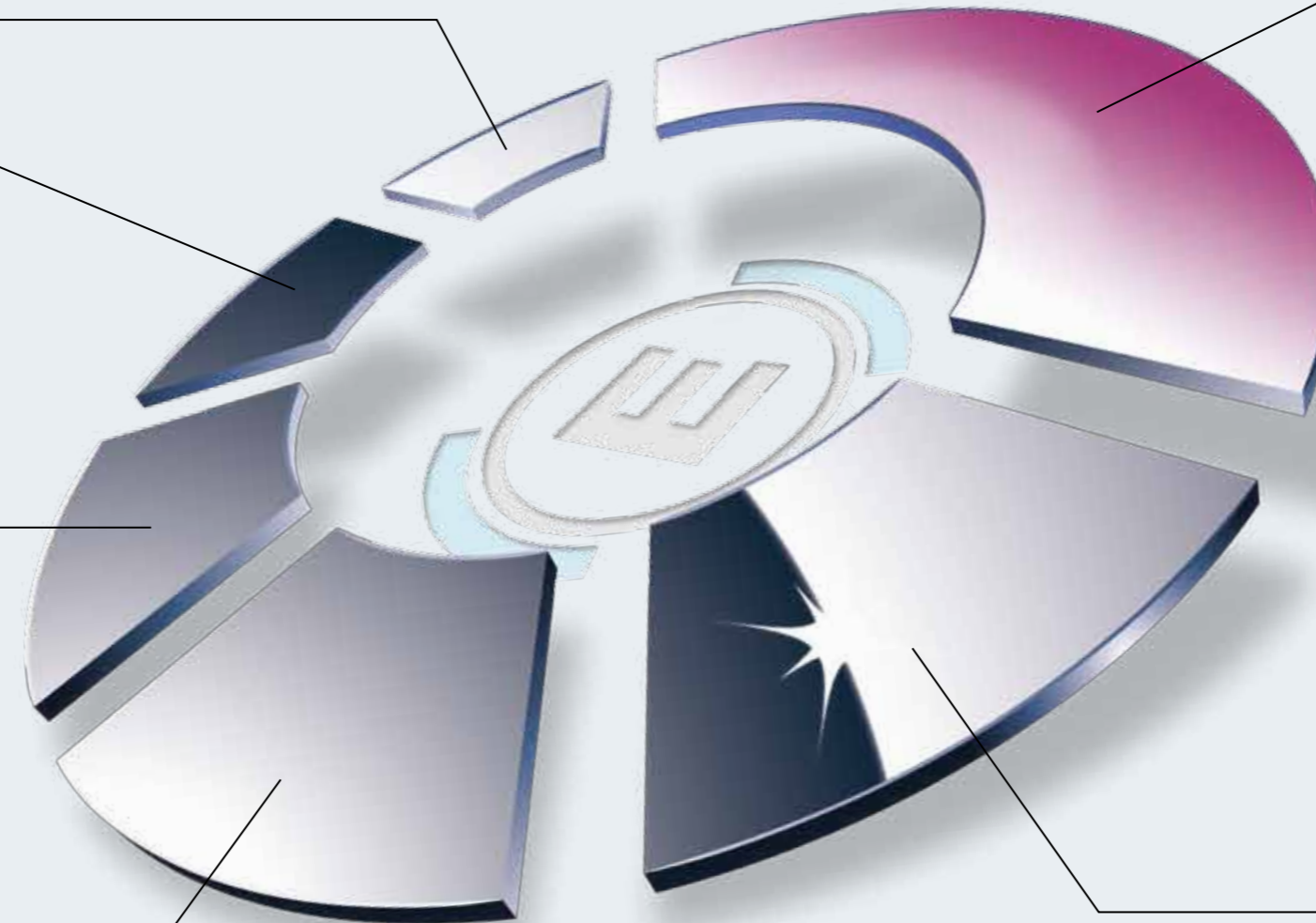
- Zugriff auf den Energiemanager auch über das Internet per Webbrowser
- Zugriffsmöglichkeiten für externe Systemintegratoren und Dienstleister

## Bewährte Architektur

- bewährtes System für das Prozessdaten-Management, von der Datenerfassung bis in den Office- und Web-Bereich
- branchenneutrale Systemumgebung
- weitere Lösungen wie Erfassung von Prozessparametern auf der gleichen Plattform



Detailinfos über das narz EMS finden Sie unter [www.narz.net/ems](http://www.narz.net/ems) oder über diesen QR-Code



# Die Systemstruktur

Zukunftssicher durch modulare Systembausteine

narz  ems

## Datenmanagement und Controlling

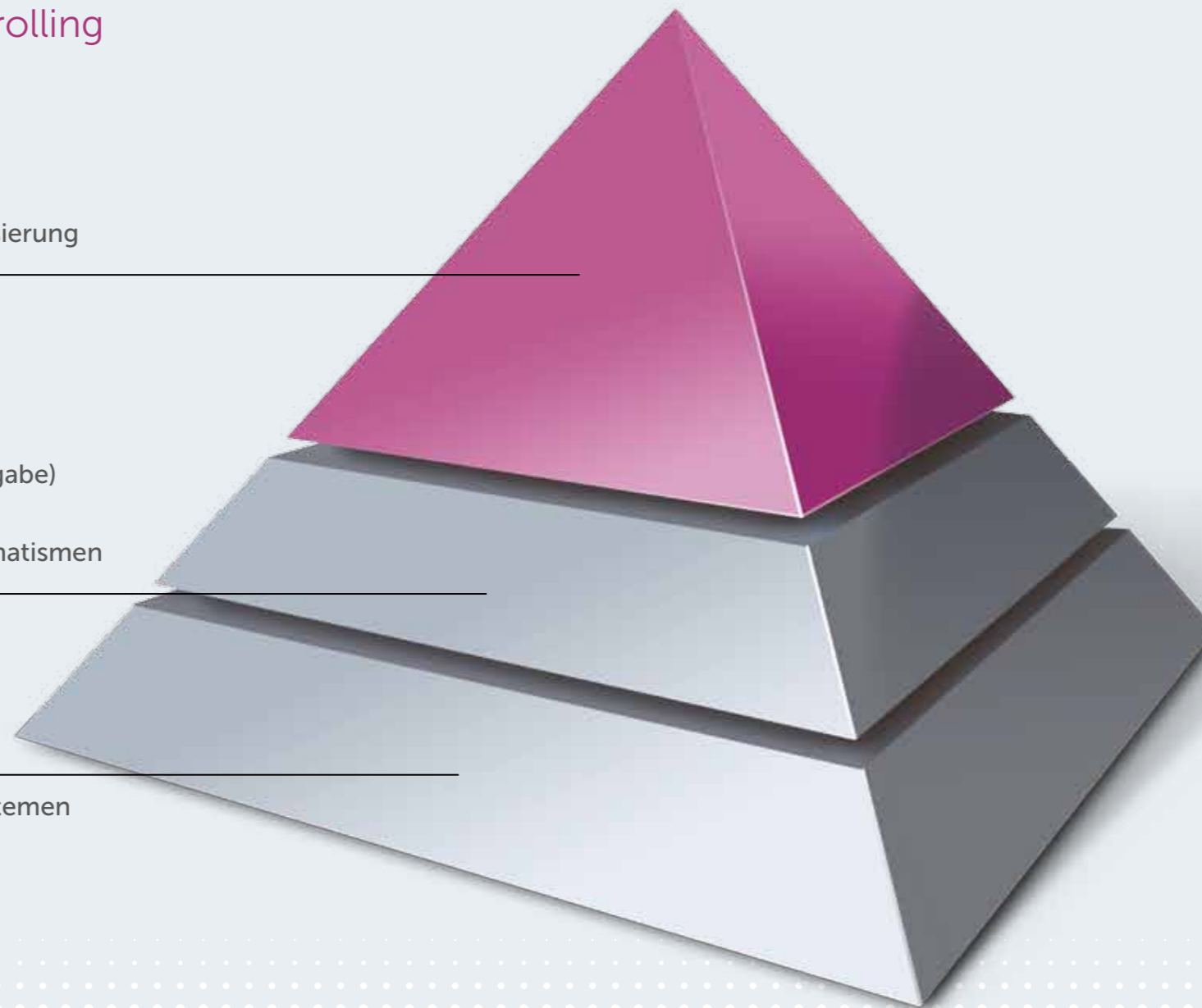
- Datenvalidierung und -archivierung
- Analyse, Bewertung und Berichtswesen
- CO<sub>2</sub>-Emissionsüberwachung
- Energieabrechnung nach Kostenstellen
- Live-Präsentation zur Mitarbeitersensibilisierung

## Bedien- und Leitebene

- Datenerfassung und -aufbereitung
- Alarm- und Ereignisbehandlung
- Fernalarmierung (E-Mail, SMS, Sprachausgabe)
- Lastmanagement
- Aktives Energiemanagement durch Automatismen

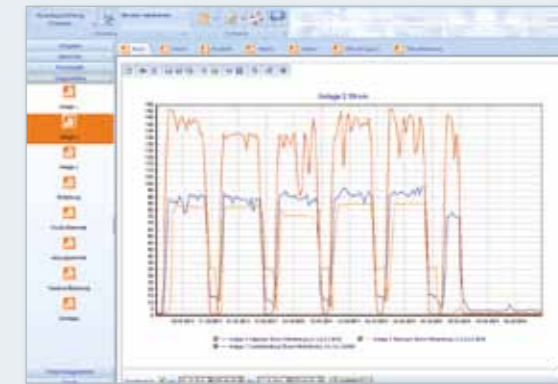
## Feldebene

- offene Schnittstellen zu bestehenden Systemen
- Zähler, Messgeräte, Steuerungen
- mobile Datenerfassung



## Monitoring-Beispiele

Visualisierung des Energieflusses im gesamten Unternehmen



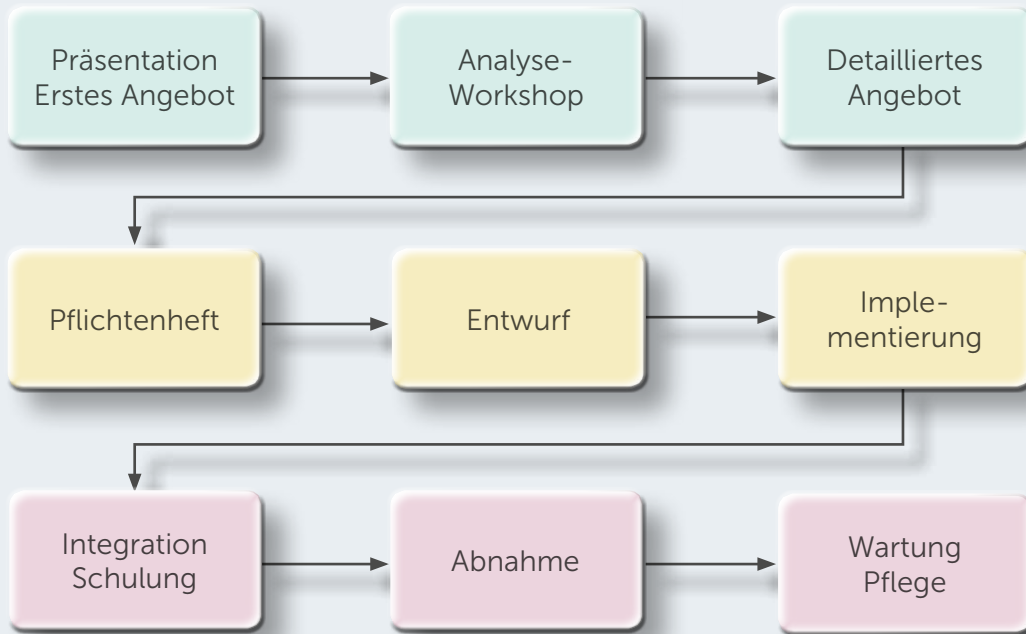
Verbrauchergerechte Zuordnung von Mengen und Kosten in Berichten

Visualisierung des Energieverbrauchs im gesamten Unternehmen



# Der Projektablauf

Richtige Entscheidungen  
auf der Basis umfassender Beratung



*Um die für Sie bestmögliche Lösung zu realisieren, brauchen Sie einen Partner, der nicht nur kompetent ist, sondern dem Sie auch vertrauen können.*

*Dass wir diese Bedingungen erfüllen, werden Ihnen unsere Referenzen bestätigen. Wir begleiten Sie mit fachkundiger Beratung während des gesamten Projektes und sind auch nach der Implementierung für Sie da.*



## Das Unternehmen

Die narz systems ist ein Familienunternehmen und seit über 15 Jahren der kompetente Partner in der Automatisierungs- und Informationstechnik. Ein langjährig erfahrenes Team plant, fertigt, montiert, programmiert und wartet Anlagen aller Größenordnungen.

[www.narz.net](http://www.narz.net)



narz systems GmbH & Co. KG  
Am Bonnerod 1, 36358 Herbstein

Tel. +49 (0)6643 91833-0, Fax +49 (0)6643 91833-99

E-Mail: [info@narz.net](mailto:info@narz.net), [www.narz.net](http://www.narz.net)



Die Kontaktdaten von  
narz systems einfach per QR-  
Code als vCard einlesen